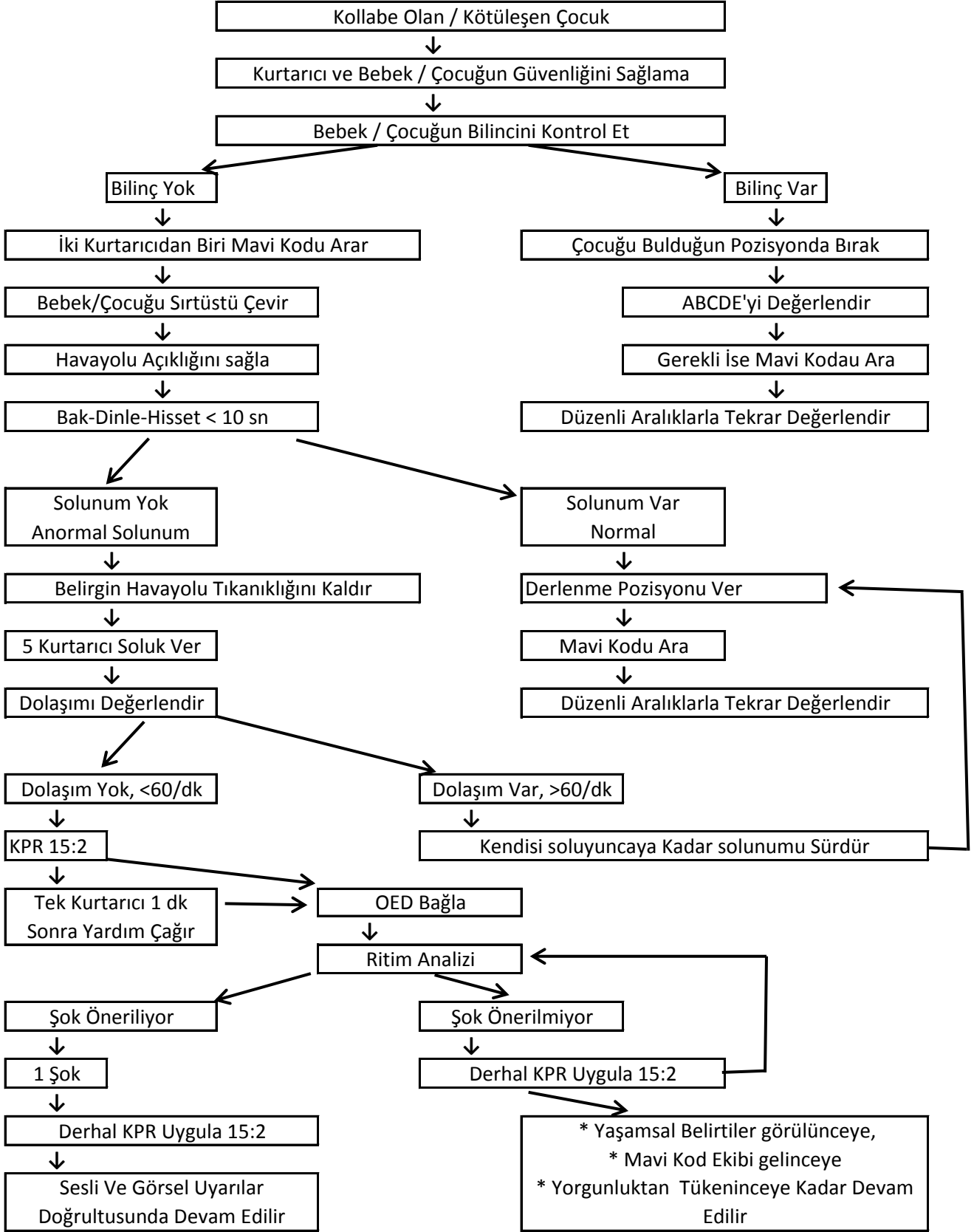
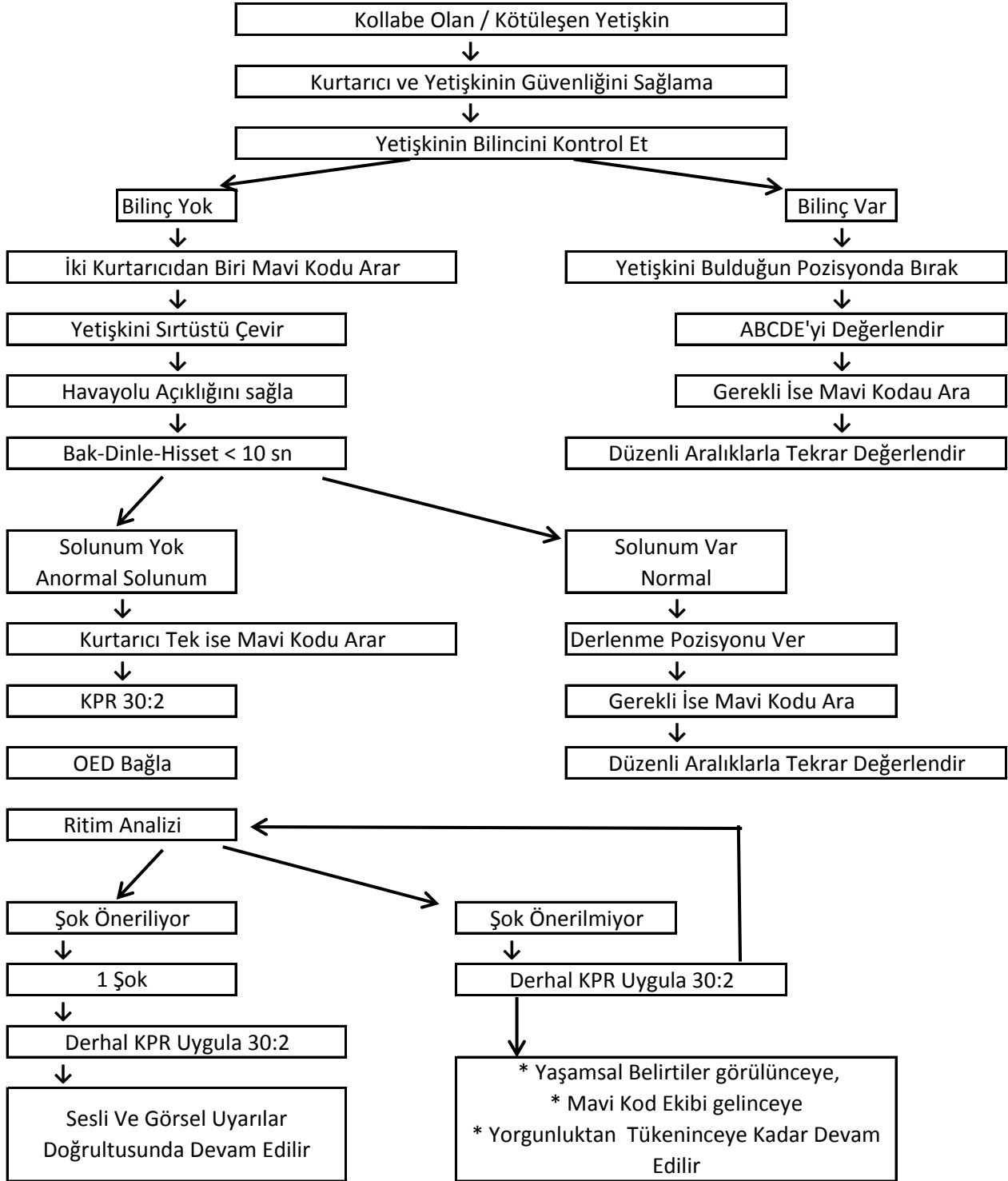


PEDİYATRİK TEMEL YAŞAM DESTEĞİ ALGORİTMASI



YETİŞKİN TEMEL YAŞAM DESTEĞİ ALGORİTMASI



BEBEKLERDE (0-12 AY) DIŐ KALP MASAJI VE YAPAY SOLUNUM UYGULAMA BECERİSİ ÖĐRENİM REHBERİ

- 1- Kendisinin, bebeđin ve çevredekilerin güvenliđinden emin olur.
- 2- Ayak tabanının hafifçe vurarak bilinç durumunu kontrol eder.
- 3- Bebeđin bilinci yok ise; çevreden yüksek sesle yardım çağırıp, 2222'yi aratır (ilk yardımcı yalnız ise; solunumu değerlendirir, Solunum yoksa 5 kurtarıcı nefes verdikten sonra dolaşımı değerlendirir; dolaşım da yoksa 1 dk. KPR uygulaması sonrası 2222'yi kendisi arar).
- 4- Bebeđi sert bir zemin üzerine sırt üstü yatırır.
- 5- Temel Yaşam Desteđi uygulamak için pozisyon alır (Temel Yaşam Desteđi yerde uygulanacak ise diz çöker, masa vb. üzerinde uygulanacaksa ayakta durur).
- 6- Hava yolunu açmak için bir elini bebeđin alnına, diđer elin iki parmađını çene kemiđine koyup, baş dođal pozisyonda iken çeneyi yukarı çeker (aşırı ekstansiyondan kaçınır).
- 7- Bebeđin solunum yapıp yapmadıđını BAK DİNLE HİSET yöntemi ile 10 sn. süre ile kontrol eder.
 - * Göđüs kafesinin solunum hareketlerine bakar.
 - * Eğilip kulađını bebeđin ađzına yaklaştıracak solunumu dinlerken diđer eli göđüs üzerine hafifçe yerleřtirip, hiseder.
- 8- Solunum yoksa; bebeđin ađız içini gözle kontrol edip, havayolu tıkanıklıđına neden olan yabancı cisim varsa çıkarır.
- 9- Ađız dolusu nefes alıp, ađzını bebeđin ađız ve burnunu içine alacak şekilde yerleřtirir.
- 10- Bebeđin göđsünü yükseltmeye yarayacak kadar, her biri 1 saniye süren 5 soluk (nefes) verir ve havanın geriye çıkıp çıkmadıđını kontrol eder.
- 11- Dolaşım olup olmadıđını değerlendirir. Bunun için 10 sn'den kısa süre kullanılmalıdır (Bebekte brakial ve femoralden, çocukta femoral ve karotisten).
- 12- Dolaşım yoksa göđüs basısı uygulamak için sternumun alt yarısı belirler.
- 13- Bir elin orta ve yüzük parmađını bebeđin göđüs merkezine yerleřtirir. Eđer iki ilkyardımcı varsa başparmaklar yüzü gösterecek şekilde göđsü sarma pozisyonunda bası uygulanabilir.
- 14- İki parmakla göđüs kemiđi 4 cm. ařađı incek şekilde (yandan bakıldıđında göđüs yüksekliđinin 1/3'ü kadar) bası uygulama, bu işlemin hızını dakikada 100-120 bası olacak şekilde ayarlar.
- 15- İlkyardımcı yalnız ise; temel yaşam desteđini (15 göđüs basısı 2 solunum) 1 dk. uyguladıktan sonra 2222'yi arar.
- 16- Temel Yaşam Desteđine bebeđin yaşamsal refleksleri veya tıbbi yardım gelene kadar kesintisiz devam eder.

ERİŞKİNLERDE DIŞ KALP MASAJI VE YAPAY SOLUNUM UYGULAMA BECERİSİ ÖĞRENİM REHBERİ

- 1- İlyardımcı kendisinin, hasta / yaralının ve çevredekilerin güvenliğinden emin olur.
- 2- Hasta / yaralının omuzlarına dokunup "iyi misiniz ? " diye sorarak bilinç durumunu kontrol eder.
- 3- Eğer bilinci yok ise; çevredeki kişilerden birini görevlendirip 2222'yi aratır (kimse yoksa devam eder).
- 4- Hasta / yaralıyı sert bir zemin üzerine sırt üstü yatırır.
- 5- Hava yolunu açmak için bir elini hasta / yaralının alnına, diğer elin iki parmağını çene kemiğinin üzerine yerleştirilir.
- 6- Çene kemiğinin uzun kenarı yere dik olacak şekilde alından bastırıp, çeneden kaldırarak başı geriye doğru iter, hasta / yaralıya baş geri - çene yukarı pozisyonu verilir.
- 7- Hasta / yaralının solunum yapıp yapmadığını BAK DİNLE HİSET yöntemi ile 10 sn. süre ile kontrol eder.
* Göğüs kafesinin solunum hareketlerine bakar.
* Eğilerek yüzünü hasta / yaralının ağzına yaklaştırarak solunumu dinlerken diğer eli hasta / yaralının göğsü üzerine hafifçe yerleştirerek hissetmeye çalışır.
- 8- Hasta / yaralının solunum yoksa ve ilkyardımcı yalnız ise, kendisi 2222'yi arar.
- 9- Göğüs basısını uygulamak için hasta / yaralının sternumun alt yarısına bir elin topuğunu yerleştirir.
- 10- Diğer elini bu elinin üzerine yerleştirir.
- 11- Her iki elin parmaklarını birbirine kenetler.
- 12- Parmaklarını göğüs kafesiyle temas ettirmeden, dirseklerini bükmeden, göğüs kemiği üzerinde vücuda dik olacak şekilde pozisyon alır.
- 13- Göğüs kemiği 5 cm. aşağı inecek şekilde (yandan bakıldığında göğüs yüksekliğinin 1/3'ü kadar) 30 göğüs basısı uygular, bu işlemin hızını dakikada 100 bası olacak şekilde ayarlar.
- 14- Hasta / yaralıya tekrar baş geri çene yukarı pozisyonu vererek hava yolu açıklığını sağlar.
- 15- Alın üzerine koyduğu elin baş ve işaret parmağı ile hasta / yaralının burnunu kapatır.
- 16- Normal bir soluk alınıp, baş geri çene yukarı pozisyonunda iken ağzını hasta/yaralının ağzını tamamen içerisine alacak şekilde yerleştirir.
- 17- Hasta / yaralının göğsünü yükseltmeye yarayacak kadar her biri 1 saniye süren 2 nefes (kurtarıcı nefes) verir (havanın geriye çıkmasına izin verir).
- 18- Eğer verilen soluk göğsü yükseltmiyorsa bir sonraki soluk verme öncesinde ağız içini kontrol eder, görünen cisim varsa cımbız yöntemi ile çıkarır.
- 19- Temel Yaşam Desteğine (30 göğüs basısı, 2 yapay solunum) hasta / yaralının yaşamsal refleksleri ya da tıbbi yardım gelene kadar kesintisiz devam eder.